

Les bouchons sont utilisés pour assurer l'obturation et l'étanchéité des entrées inutilisées dans les boîtes et appareils. Le bouchon est vissé et fixé de l'extérieur.

Ex II 2 G Ex db / Ex eb IIC Gb

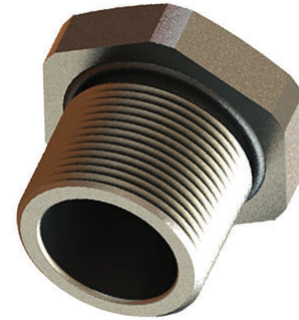
Ex II 2 D Ex tb IIIC Db

Zone 0	✗	Zone 20	✗
Zone 1	✓	Zone 21	✓
Zone 2	✓	Zone 22	✓

CESI13ATEX066X

#### Spécifications

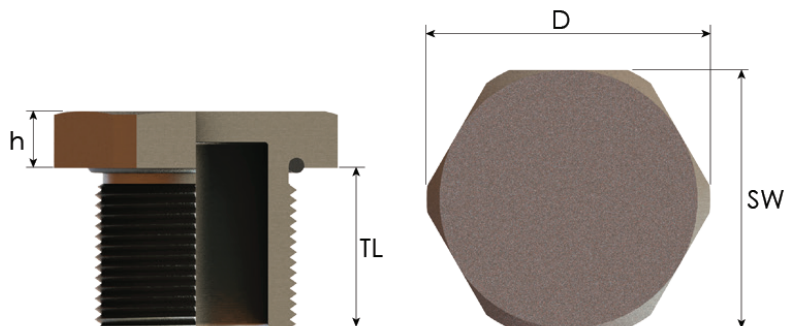
Marquage	Tous les bouchons portent le numéro du certificat et la taille.
Matériel	laiton nickelé
Filetage	métrique x1.5
Protection	IP68
Température ambiante	-40°C - +100°C
Directive	ATEX
Fabricant	Bimed



#### Sur demande

- acier inoxydable
- température ambiante -60°C - +130°C
- filetage NPT
- autres approbations

#### Plan d'encombrement



Référence	Dimensions			
	TL	SW	D	h
PNDM1C	15,5	22	24	5,5
PNDM2C	15,5	25	27,5	5,5
PNDM3C	15,5	30	33	5,5
PNDM4C	15,5	37	41	5,5
PNDM5C	17,5	45	50	5,5
PNDM6C	17,5	55	61	5,5
PNDM7C	17,5	70	77	5,5
PNDM8C	20	85	94	5,0
PNDM9C	20	100	111	5,0
PNDM11C	20	120	133,5	5,0