



5 Schakelmateriaal



5 Contactdozen en stekkers ATX

7 32 A Inbouwcontactdozen

De inbouwcontactdozen zijn voorzien van een geïntegreerde onderbreking van de polen door een mechanisme met dubbele beveiliging. Bij het uittrekken van de stekker zorgt dit voor:

- automatische en gelijktijdige onderbreking van elke fase in een eerste explosieveilige kamer
- spanningsloze scheiding van de pennen in een tweede explosieveilige kamer

Het deksel kan vergrendeld worden in 3 standen:

- met ingestoken stekker onder spanning
- met ingestoken stekker, spanningsloos
- zonder stekker, deksel gesloten

Om veiligheidsredenen passen alleen de vermelde explosieveilige stekkers in de contactdozen. De explosieveilige stekkers passen wel in normale contactdozen volgens CEE17.

II 2 G Ex d e IIC T6/T5

II 2 D Ex tD A21 IP66 T68°C

Zone 0	✗	Zone 20	✗
Zone 1	✓	Zone 21	✓
Zone 2	✓	Zone 22	✓

LCIE02ATEX6068



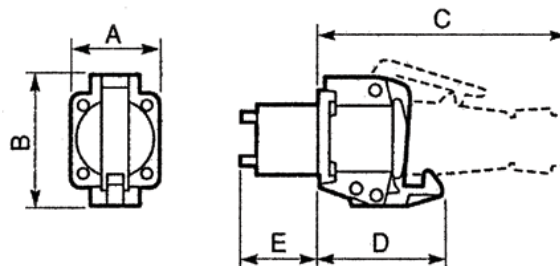
Specificaties

Aansluiting	2x6mm ²
Beschermingsgraad	IP66 (met of zonder ingestoken stekker)
Materiaal	hoogwaardige, slagvaste kunststof
Omgevingstemperatuur	-20°C - +50/55°C

Bestelgegevens

Code	Aantal polen	Nom. stroom	Spanning	Gewicht
I32-400-4	3P+E	32A	380/415 VAC	0,65 kg

Maatschetsen



Artikelcode	Afmetingen				
	A	B	C	D	E
I32-400-4	74	103	210	110	60

